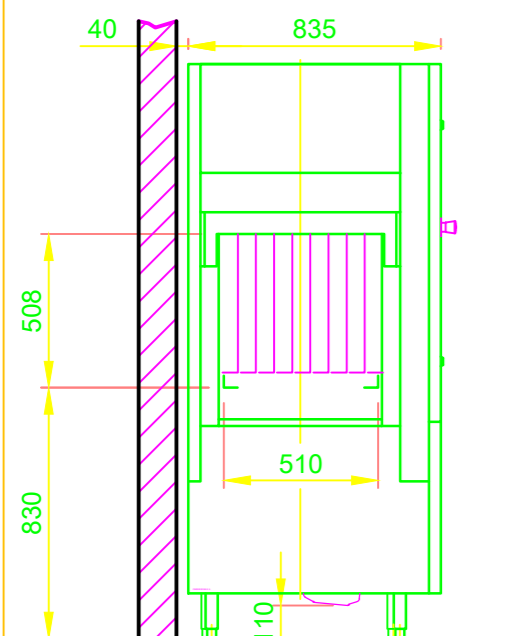
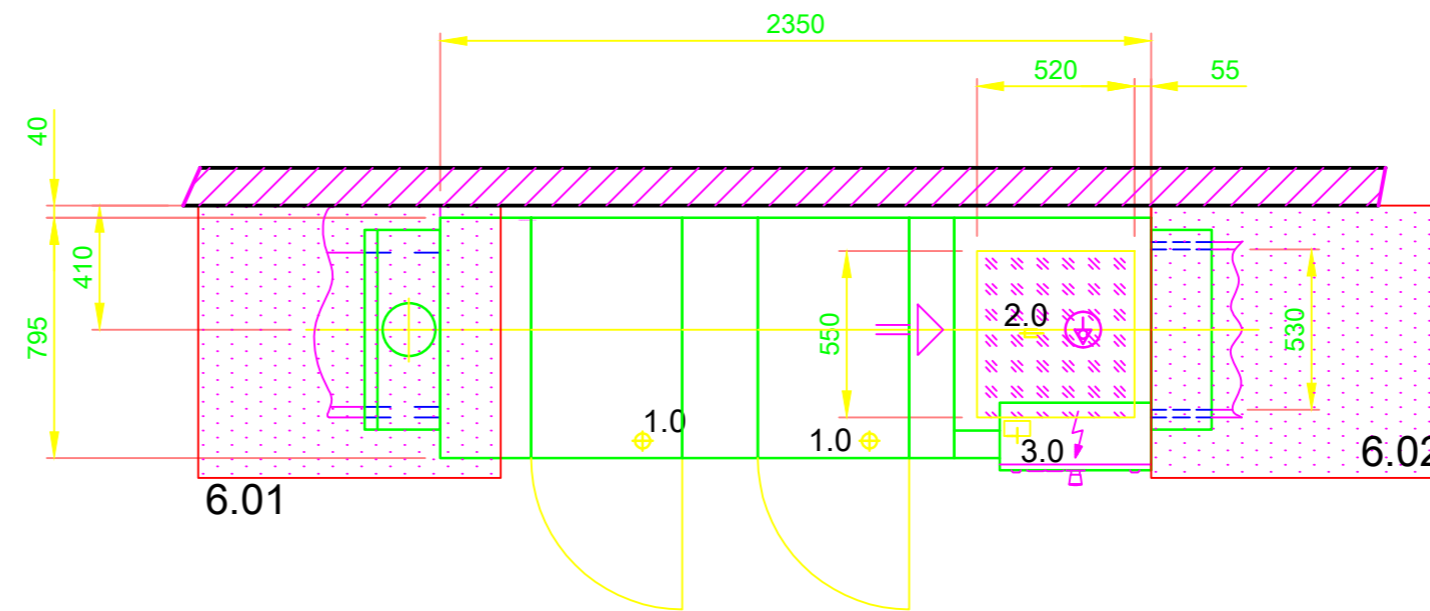
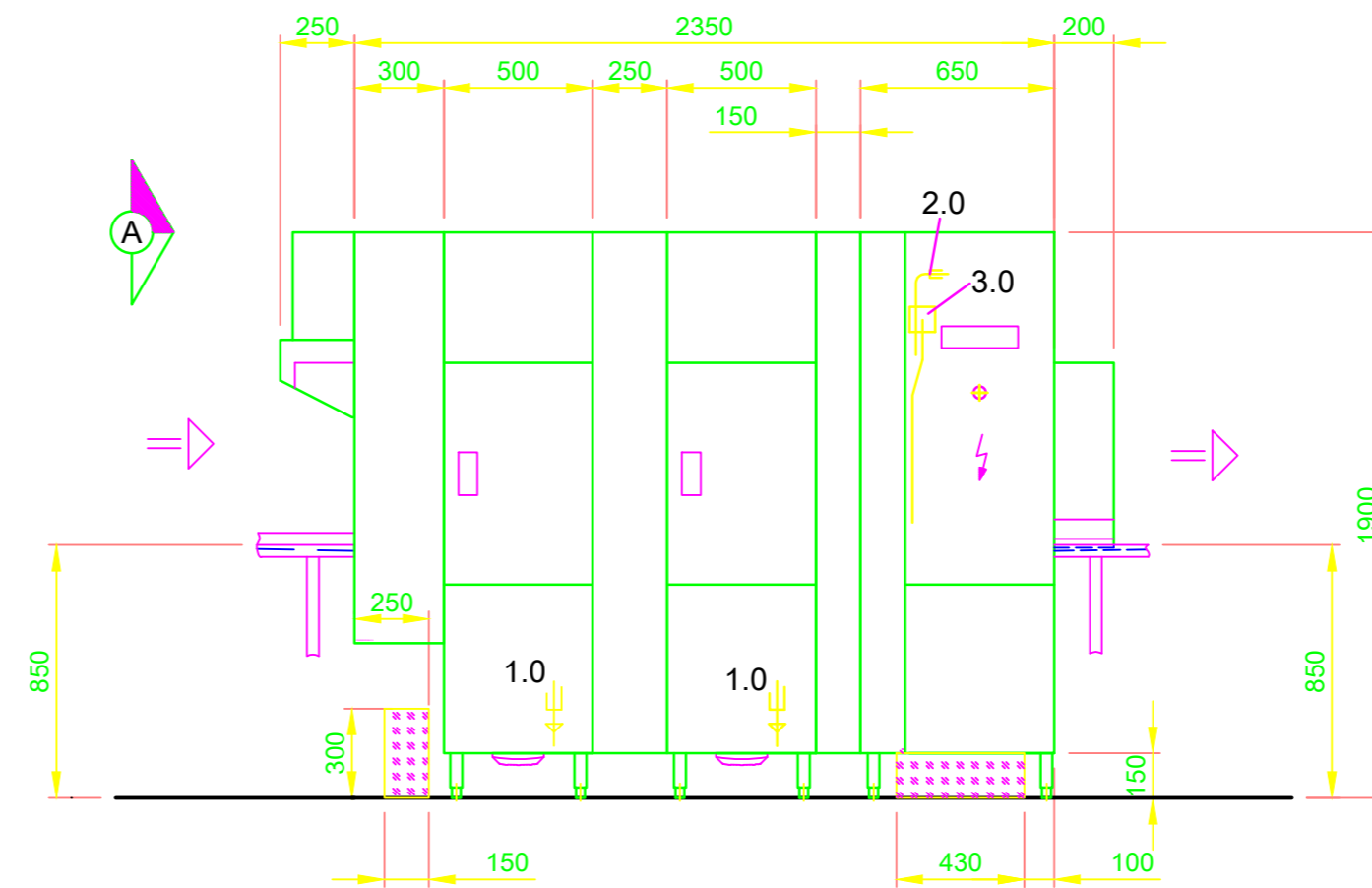
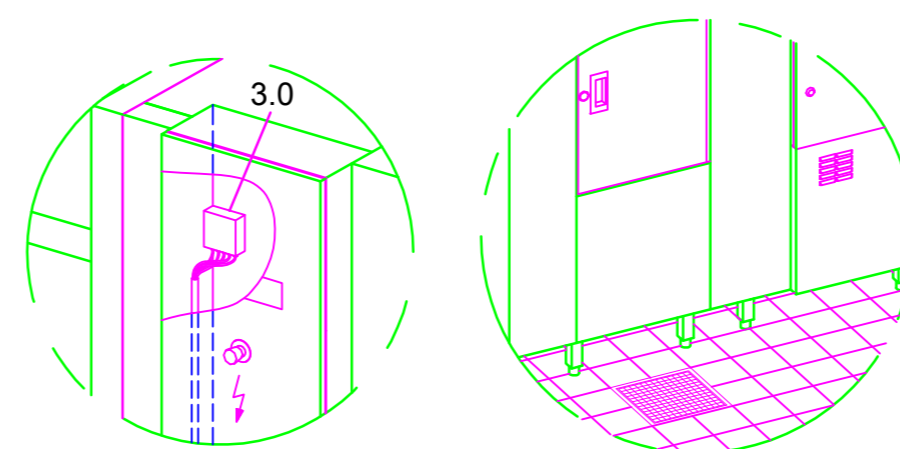


Tipo de código: KF-M E3 WTV N25-15 AT65P	
1.0	Vaciado de depósito DN 50, Ø 55 a, Tubería de conexión y sifón local del cliente (DN 70)
2.0	Conexión de agua en la máquina: agua fría blanda 12 - 24°C, DN 20, G 3/4 a máx. 0,54 mmol/l CaCO ₃ (máx. 3°dH) Consumo aprox. 260 l/h para aclarado Consumo aprox. 170 l para llenado de depósito (TF)
3.0	Conexión eléctrica en la máquina: 3N PE 400V ~ 50Hz Dimensionamiento de la conexión: 47,9 A Corriente/potencia nominal: 47,9 A / 29,7 kW Max. Sección del cable eléctrico: 35 mm ² Extremo de cable libre desde el borde superior del piso terminado/Pared: aprox. 4 m ⊕ Cable de compensación de potencial El cliente deberá disponer el interruptor principal
6.0	Carga térmica de la sala de lavado Los valores se aplican a las siguientes condiciones ambientales: Temperatura ambiente 22 °C, humedad relativa 55 % Distribución de la carga térmica total (máquina 6.1 y vajilla 6.2) en funcionamiento de lavado en las superficies de aspiración. (Superficies de aspiración recomendadas según EN 16282): 6.01: aprox. 67% 6.02: aprox. 33%
6.1	Carga térmica de la máquina en el funcionamiento de lavado normal: Latente: 2,4 kW, sensible: 3,4 kW, total: 5,8 kW Con una temperatura de suministro de agua dulce de aprox. 12 °C
6.2	Carga térmica de la vajilla debe considerarse por separado.
	Para la carga volumétrica total se deben considerar todas las demás cargas del recinto. La ventilación de la sala se dimensionará según EN 16282.
	área recomendada para las conexiones por parte del cliente (agua, desagüe, electricidad)
	Separación
Equipamiento de máquina	
Aire de salida-recuperación de calor	
Mesa de alimentación del cliente	
Mesa de salida del cliente	



VISTA ELEVACIÓN A



Conexión eléctrica en el armario de distribución de la máquina

¡El cliente deberá prever un drenaje delante de la máquina!

<p>MEIKO CLEAN SOLUTIONS IBÉRICA, S.L.U Ctra. de l'Hospitalet, 147 - 149 Cityparc Ronda de Dalt - Edificio Atenas. 08940 Cornellà de Llobregat Barcelona TEL. +34 (93) 781773 E-MAIL: info@meiko.es</p> <p><small>Este dibujo no puede ser entregado a terceros, ni copiado, ni usado para motivos / razones de competencia sin nuestra autorización. ¡Todos los derechos reservados! Queda reservado el derecho a realizar modificaciones derivadas del avance de la técnica. El presente diseño se ha generado automáticamente y no está sujeto a proceso de revisión o autorización alguno, así como tampoco al servicio de cambios. Por favor, tenga en cuenta lo siguiente: Este documento sólo es válido en combinación con las condiciones definidas en el anexo «Notas importantes»! Solicite al fabricante o descárguelo de la intranet de colaboradores.</small></p>	Revisión				
	Referencia	UPSTER HOJA DE DATOS / ESP		Tipo	UPSTER K-M 280 I-D ELÉCTRICA
	Numero de dibujo	S00087798		Numero de pedido	
	Escala	1:25	dibujado por	08.08.2020 m-iplan	probado
ESP		ES			